

## wowiconsult GmbH

### **Ergänzung zu unseren „Informationspflichten für Mieter“**

#### **Hier: Für den Einsatz des Tools „3D-Laserscanning“ unseres Dienstleisters**

Im Folgenden möchten wir Sie darüber informieren, dass wir, die wowiconsult GmbH, als Dienstleister (Auftragsverarbeiter gem. Art. 28 DS-GVO) von der Esslinger Wohnungsbau GmbH beauftragt wurden, in Ihrer Wohneinheit Aufnahmen per „3D-Laserscanning“ zu erstellen. Hierbei können personenbezogenen Daten im Zusammenhang mit dem Einsatz von „3D-Laserscanning“ erstellt werden. Die nachfolgenden Datenschutzhinweise beinhalten nur den Einsatz von „3D-Laserscanning“ für ergänzende Informationen, im Übrigen verbleibt es bei den allgemeinen „Informationspflichten für Mieter“.

#### **1. Ergänzung zu den Zwecken, verarbeiteten Datenkategorien und Rechtsgrundlagen**

Das Verfahren „3D-Laserscanning“ welches wir einsetzen, ermöglicht die genaue Erfassung der Räume in Ihrer Mieteinheit.

Beispiele der Datenverarbeitungen sind:

Aufnahme bei Ihnen vor Ort über den „3D-Laserscanning“



Bild in 3D-Ansicht mit evtl. personenbezogenen Daten z.B. Bilder an der Wand.

Bild nach der Bearbeitung und Auswertung in 2D-Ansicht

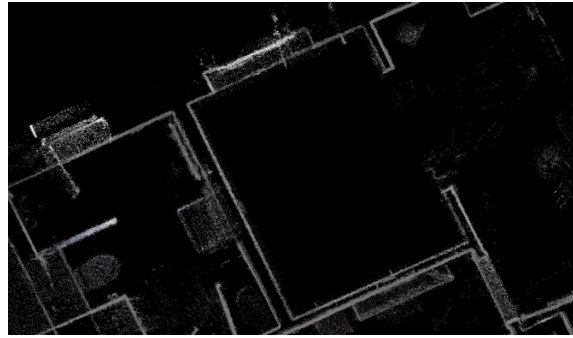


Bild in 2D-Ansicht ohne personenbezogene Daten. Diese Daten werden dauerhaft gespeichert.

Zu den vorstehend genannten Zwecken werden folgende Datenkategorien („Daten“) verarbeitet

- Evtl. Bilder an der Wand
- Evtl. Personen im Aufnahmebereich (welche wir immer versuchen zu vermeiden)

Verwaltung von „3D-Laserscanning“:

Der Zugang zu „3D-Laserscanning“ erfolgt ausschließlich über wowiconsult GmbH.

Auswertungen:

Ein Zugriff auf die in „3D-Laserscanning“ gespeicherten Daten erfolgt nur zu vorstehenden Zwecken.

Rechtsgrundlagen:

Rechtsgrundlage für die Verarbeitung der Daten zu vorstehenden Zwecken ist gem. Art. 28 DS-GVO sowie Art. 6 Abs. 1 S. 1 lit. b) DSGVO, also die Erfüllung des mit Ihnen abgeschlossenen Mietvertrages. Andererseits ist Rechtsgrundlage auch Art. 6 Abs. 1 S. 1 lit. f) DSGVO (Interessenabwägung, das Interesse von Esslinger Wohnungsbau GmbH ist die Bestandsaufnahme sowie die Erfassung der Innenhaut, um evtl. Sanierungen oder Teilsanierungen vornehmen zu können.).

## **2. Ergänzung zu den Empfängern:**

Intern erhalten nur Mitarbeiter auf die Daten Zugriff, die autorisiert sind.

Externe Empfänger können in Missbrauchsfällen sein, insbesondere bei strafrechtlich relevantem Missbrauch, o.Ä.: Staatliche Behörden, wie im Fall einer Anzeige die Polizei oder Staatsanwaltschaft oder bei Datenschutzverletzungen die Datenschutzbehörden, Gerichte, Rechtsanwälte, Prüfer und Auditoren.

## **3. Ergänzung zu den Speicherfristen:**

In „3D-Laserscanning“ angefertigte Daten (anonymisiert, 2D-Ansicht) speichern wir als Dienstleister dauerhaft.

Soweit diese zur Geltendmachung, Ausübung oder Verteidigung von Rechtsansprüchen für wowiconsult GmbH erforderlich sind, werden diese Daten (nicht anonymisiert, 3D-Ansicht) dagegen länger und zwar bis zum – gegebenenfalls rechtskräftigen - Abschluss der jeweiligen Angelegenheit (Gerichtsverfahren, Strafanzeige, etc.) der einerseits von den jeweiligen Verjährungsfristen und andererseits von dem Verfahrensgang abhängt.