



**EWB ALLEENSTRASSE**

GMBH & CO. KG



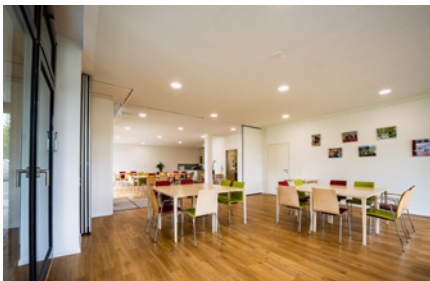
**RÄUME FÜR FEIERLICHKEITEN,  
GRUPPEN ODER TAGUNGEN**

*»Mieten und  
treffen!«*



# MIETRÄUME

Der kleine Raum ist etwa 40 Quadratmeter groß, der größere ungefähr 57 Quadratmeter. 40 Personen haben in den Räumlichkeiten Platz. Sie können beide Räume zusammen oder einzeln anmieten. Eine große Küche steht ebenfalls zur Verfügung.



*Kleiner Raum*



*Großer Raum*



*Vollausgestattete Küche*



*Eingangsbereich*

# HAUSORDNUNG



## 1 ÜBERNAHME UND ABGABE

Der Schlüssel für die Mietpartei wird von der Vermieterin – EWB Esslinger Wohnungsbau GmbH – gegen Kautionsauszahlung übergeben. Die Übernahme- und Abgabetermine sind mit der Vermieterin rechtzeitig abzusprechen. Bei Verlust des Schlüssels haftet die Mietpartei für den kompletten Schaden.

## 2 PFLICHTEN

Die Mietpartei ist verpflichtet folgende Reinigungsarbeiten zu übernehmen: Sämtliche Räume, Küche und WC-Einrichtungen sind nach der Veranstaltung besenrein zu übergeben. Kücheneinbauten wie Kühlschrank, Gefrierschrank, Herd, Backofen und Spülmaschinen sind feucht ab- beziehungsweise auszuwischen. Bei Benutzung der Gläser, des Porzellans und Bestecks muss dieses nach dem Spülen nachpoliert werden. Geschirrtücher hat die Mietpartei mitzubringen.

Die Verwendung von Einweggeschirr ist untersagt.

Die ordnungsgemäße Müllentsorgung und deren Kosten ist Sache der Mietpartei.

Die Mietpartei ist verpflichtet, für die Aufrechterhaltung der Sicherheit und Ordnung während der gesamten Veranstaltungsdauer zu sorgen und zu garantieren.

## 3 DEKORATION

Zur Ausschmückung dürfen nur schwer entflammable Gegenstände verwendet werden. Kerzen sind nur in Gläsern erlaubt. Jegliches Einschlagen von Nägeln, Haken oder Reißnägeln in den Boden, die Wände, Decken oder Einrichtungsgegenstände ist verboten.

## 4 HAFTUNG

Für alle Beschädigungen an den Räumen, Einrichtungsgegenständen und Geräten übernimmt die Mietpartei sowohl für sich als auch ihren Besuch in vollem Umfang die Haftung.

## 5 RUHEZEITEN

Die Veranstaltungszeit endet grundsätzlich spätestens um 22 Uhr. Wenn anschließend noch aufgeräumt wird, ist Zimmerlautstärke zu beachten.

## 6 KAUTION UND REINIGUNGSGEBÜHR

Die Räume werden, je nach Vereinbarung, von der Mietpartei vollständig gereinigt, oder durch das haus-eigene Personal. Hierfür fällt dann eine Gebühr von 100 Euro an.

Pro Veranstaltung wird eine pauschale Kautions-höhe von 250 Euro hinterlegt.

Die so im Vorfeld geleistete Kautions-höhe wird bei einwand-freier Rückgabe der Räume (keine Beschädigungen oder außergewöhnliche Verschmutzungen, mindes-tens besenrein, Müll entsorgt) vollständig erstattet.

## 7 PARKEN

Parken ist nur auf den hierfür ausgewiesenen Flächen gestattet.



# Wer zahlt was?

## TARIFÜBERSICHT



### WELCHER TARIF GILT FÜR MICH?

Unsere Räume stehen allen Gruppen offen. Je nach Nutzergruppe wird die Mietpartei einem der folgenden Tarife zugeordnet:

#### TARIF A – Ehrenamtliche und Kooperationen der Gemeinwesenarbeit (GWA)

- bürgerschaftlich engagierte Gruppen
- Angebote der GWA
- offene Veranstaltungen

#### TARIF B – Regelmäßige Nutzung

- gemeinnützige, kulturelle, sportliche Veranstaltungen, bei Bildungsveranstaltungen, die nicht von der GWA organisiert werden
- Selbsthilfegruppen, Eltern-Kind-Gruppen, Bildungseinrichtungen, Vereine, Sportgruppen, städtische Ämter, Parteien, sonstige gemeinnützige und förderungswürdige Organisationen

#### TARIF C – Gewerbliche oder private Nutzung

- gewerbliche Nutzung (zum Beispiel Anmietung durch Firmen für Sitzungen, Tagungen, Eintritts- und kostenpflichtige Veranstaltungen)
- geschlossene private Veranstaltungen (zum Beispiel für Geburtstage und Hochzeiten)

Kostenpauschale	TARIF A	TARIF B	TARIF C
kleiner Veranstaltungsraum inkl. Nutzung der Nebenräume	0 Euro	70 Euro	160 Euro
großer Veranstaltungsraum inkl. Nutzung der Nebenräume und Küche	0 Euro	110 Euro	200 Euro

# WICHTIG!

- Räume sind besenrein zu verlassen. Müll muss mitgenommen werden. Die Räume sind in dem Zustand an die Vermieterin zurückzugeben, wie sie übernommen worden sind.
- Reinigungspauschale 100 Euro, wenn vereinbart.
- Die Mietpartei ist verpflichtet eine Mietausfallgebühr von 50% des Mietpreises zu zahlen, wenn sie den Vertrag bis eine Woche vor dem Termin kündigt. Danach ist der gesamte Mietpreis fällig, wenn keine Ersatzmietpartei gefunden wird.

## KAUTION

Es wird eine Schlüsselkaution in Höhe von 250 Euro in bar bei Schlüsselübergabe erhoben. Die Kautions wird der Mietpartei unverzinst zurückgegeben, es sei denn die EWB hat Gegenansprüche, die mit der Kautions verrechnet werden.

*Viel Spaß bei Ihrer Veranstaltung!*

Ausfüllen, ausschneiden und schicken an:  
EWB Alleinstraße GmbH & Co. KG,  
Meike Klung, Alleinstraße 11, 73730 Esslingen

Oder einscannen und per E-Mail an  
m.klung@ewb-es.de senden.

## MEINE ANFRAGE

KONTAKTDATEN

Vorname/Nachname

Firma/Organisation/Verein

Straße / Hausnummer

PLZ/Ort

Telefon

Mobil

E-Mail

TERMIN

## FÜR EINE EINMALIGE VERANSTALTUNG

Datum: \_\_\_\_\_

von \_\_\_\_\_ bis \_\_\_\_\_ Uhr

Ort, Datum

Unterschrift



# Wunschtermin nicht verfügbar?

## AUCH IN ESSLINGEN-BRÜHL STEHEN IHNEN RÄUME ZUR VERFÜGUNG



In der Gemeinwesenarbeit Brühl vermieten wir ebenfalls schöne Räume für Feierlichkeiten, Tagungen und andere Veranstaltungen.

Über einen einladenden Eingangsbereich gelangen Sie in die beiden hellen und barrierefreien Mieträume mit Küchennutzung.

Für Kinder ist ein separater Spielraum vorhanden.

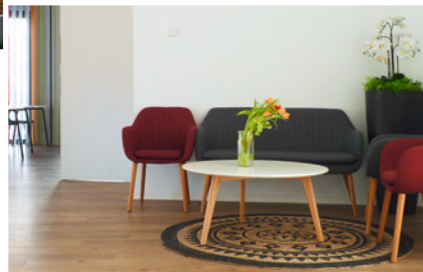
Im Außenbereich gibt es einen großzügigen Spielplatz.

Preise, Verfügbarkeit und weitere Informationen können Sie gerne erfragen.



## IHRE ANSPRECHPARTNERIN

Arife Bagci Demirkol  
Gemeinwesenarbeit Brühl  
0151 61952683  
[a.bagci@ewb-es.de](mailto:a.bagci@ewb-es.de)





## GEMEINWESENARBEIT ZELL

Miteinander wirken!

»Vorbeikommen  
& mitmachen!«

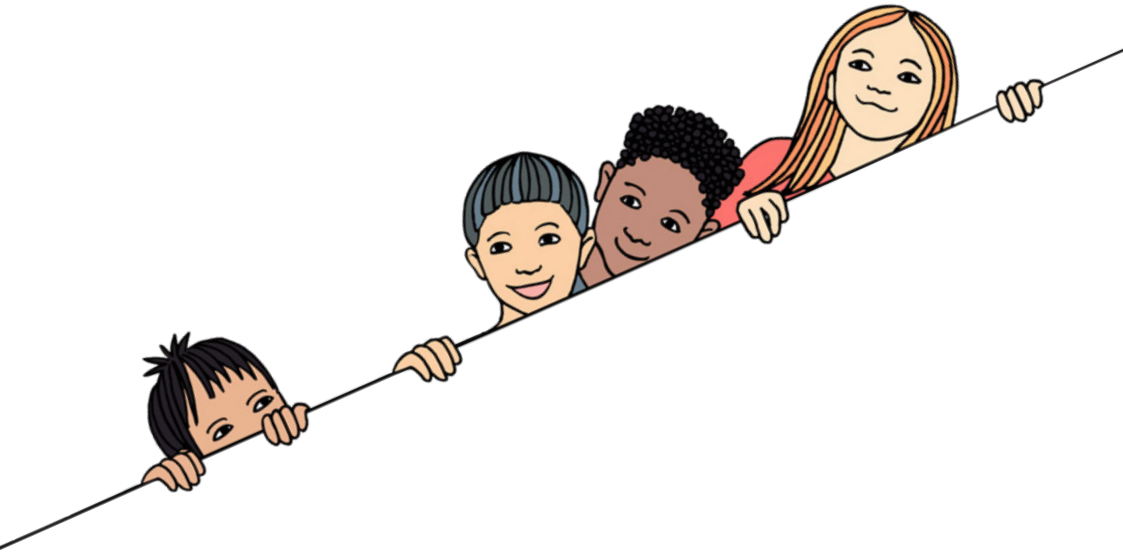




## WILLKOMMEN!

Gemeinsam mit allen Interessierten möchten wir das Leben in unserem Quartier jeden Tag ein wenig besser machen. Sie sind herzlich dazu eingeladen, in unserem Stadtteil ein buntes, lebendiges und harmonisches Miteinander zu schaffen.

Ihr Team der Gemeinwesenarbeit



				<b>Join us</b>			
	<i>gå med oss</i>				<i>liity meihin</i>		
	tham gia với chúng tôi				<i>iungere nobis</i>		
					<b>Únete a nosotros</b>		
присъедини се към нас				<b>Machen Sie mit</b>			<b>до нас</b>
	<i>Rejoignez-nous</i>	<i>Unisciti a noi</i>		<i>Junte-se a nós</i>			<i>Bashkohu me ne</i>
<b>Pridruži nam se</b>		加入我們		<i>bli med oss</i>			<i>انيل!مضنا</i>
<i>έλα μαζί μας</i>				<i>参加しませんか</i>			<i>Присоединяйтесь к нам</i>
<i>doe mef ons mee</i>	<i>हमसे जुड़ो</i>			<b>Dotacz do nas</b>			<i>דנוא טימ סויק</i>
					<i>Приєднайся до нас</i>		
					<i>bize katilin</i>		

*Buntes  
Miteinander.*



*Für die Menschen  
in Zell.*

## WAS IST GEMEIN- WESENARBEIT (GWA)?

- Gemeinwesenarbeit findet immer in einem Stadtviertel, auch Quartier genannt, statt.
- Sie orientiert sich an Bedürfnissen und Interessen der Menschen vor Ort.
- Ziel ist eine nachhaltige Verbesserung der Lebensqualität im Stadtteil. Mit den Menschen im Quartier gestalten wir gemeinsam ein gutes Zusammenleben.
- Im Mittelpunkt der Gemeinwesenarbeit stehen Menschen aller Altersgruppen, ungeachtet von Herkunft, Religion und persönlicher Geschichte.



*Die GWA steht für ein harmonisches  
Miteinander. Für ein buntes lebendiges Zell.*

# HIER SIND SIE RICHTIG, WENN SIE ...

- neue Leute aus Ihrem Stadtteil kennenlernen möchten.
- bei gemeinsamen Aktivitäten mitmachen oder diese mitorganisieren möchten.
- Beratung zu verschiedenen Themen benötigen.
- sich für Ihren Stadtteil und ein harmonisches Miteinander in Zell einsetzen möchten.



# ZITATE ... von engagierten Einwohnerinnen und Einwohnern.

»Tolle Menschen!«



»Wirklich schön.«



»Für den Austausch mit Gleichgesinnten.«

»Das Herzstück im Quartier.«



»Bitte mehr davon.«

»Eine Bereicherung für das Quartier!«



»Ideen und Vorschläge sind willkommen.«



»Ich bin nicht mehr einsam.«



»Es wäre schön, wenn sich noch mehr Menschen beteiligen.«



»Aus Fremden sind Nachbarn geworden.«



»Ein toller Ort für Jung und Alt.«

»Ein guter Raum, um sich zu treffen.«



*Wir freuen uns  
auf Sie!*

## HIER FINDEN SIE UNS:

Die Räume der Gemeinwesenarbeit befinden sich in der  
Alleenstraße 11, 73730 Esslingen.



### IHRE ANSPRECHPARTNERIN

Meike Klung  
0163 7400867  
m.klung@ewb-es.de

